

Basi statiche di bloccaggio, manuali, autocentranti - MZS 70
Clamping force blocks, manual, centric clamping - MZS 70
Mechanischer Zentrierspanner - MZS 70
Etaux de serrage, manuel, autocentres - MZS 70



Dati tecnici

- Precisione di ripetibilità: 0.01 mm con 100 cicli
- Temperatura d'esercizio: da 5°C a 60° C
- Apertura/chiusura parallela con corse totali dei carrellini da 20 a 100 mm
- Applicazione tramite: fori per spine H7
- Materiale corpo: acciaio trattato
- Materiale parti funzionali: acciaio trattato
- Sistema di funzionamento: tramite vite
- Manutenzione: lubrificare tramite ingrassatori ogni 5.000 cicli
- Optional: griffe dentate, morsetti fresabili

Technical data

- Repeatability accuracy: 0.01 mm with 100 cycles
- Operating temperature range: from 5°C to 60° C
- Stroke range from 20 to 100 mm
- Mounting: by means of bores for H7 pins
- Housing material: hardened steel
- Material for functional parts: hardened steel
- Operating principle: screw
- Maintenance: relubrified via lubrication-nipples, every 5.000
- Options: serrated fingers, top jaws blanks

Technische Daten

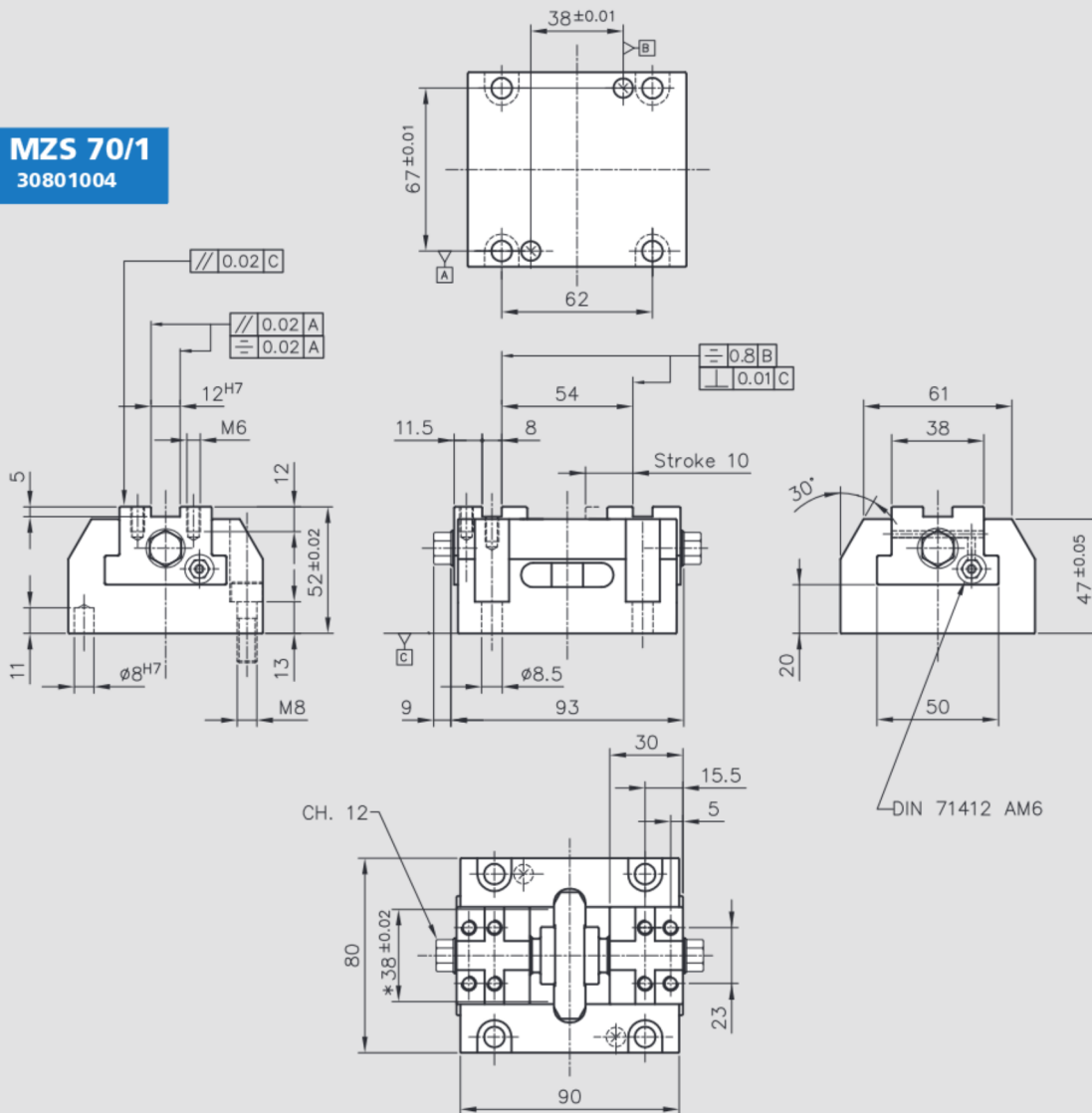
- Wiederholgenauigkeit: 0.01 mm über 100 Zyklen
- Betriebstemperaturbereich: von 5°C bis 60° C
- Parallel Öffnen/Schliessen, Gesamthub der Schlitten 20 bis 100 mm
- Ausrichten der Gehäuse durch Vertstiftung H7
- Gehäusematerial: aus gehärtetem Stahl
- Funktionsteile: aus gehärtetem Stahl
- Wirkprinzip: schrauben
- Schmierintervalle: bei Einsatz auf Zerspanungsmaschine alle 5.000 Schaltspiele
- Zubehör: Spitzverzahnung, Aufsatzbackenrohlinge

Données techniques

- Précision de répétabilité: 0.01 mm avec 100 cycles
- Température de service: de 5°C à 60° C
- Ouverture/serrage: en parallèle avec courses totales des coulisseaux de 20 à 100 mm
- Centrage par: trous pour goupilles H7
- Matière du corps: en acier trempé
- Matière des pièces fonctionnelles: en acier trempé
- Fonctionnement: vis
- Maintenance: lubrifier tous les 5.000 cycles
- Accessoires: mors striés, mors doux rapportés

Basi statiche di bloccaggio, manuali, autocentranti - MZS 70
Clamping force blocks, manual, centric clamping - MZS 70
Mechanischer Zentrierspanner - MZS 70
Etaux de serrage, manuel, autocentres - MZS 70

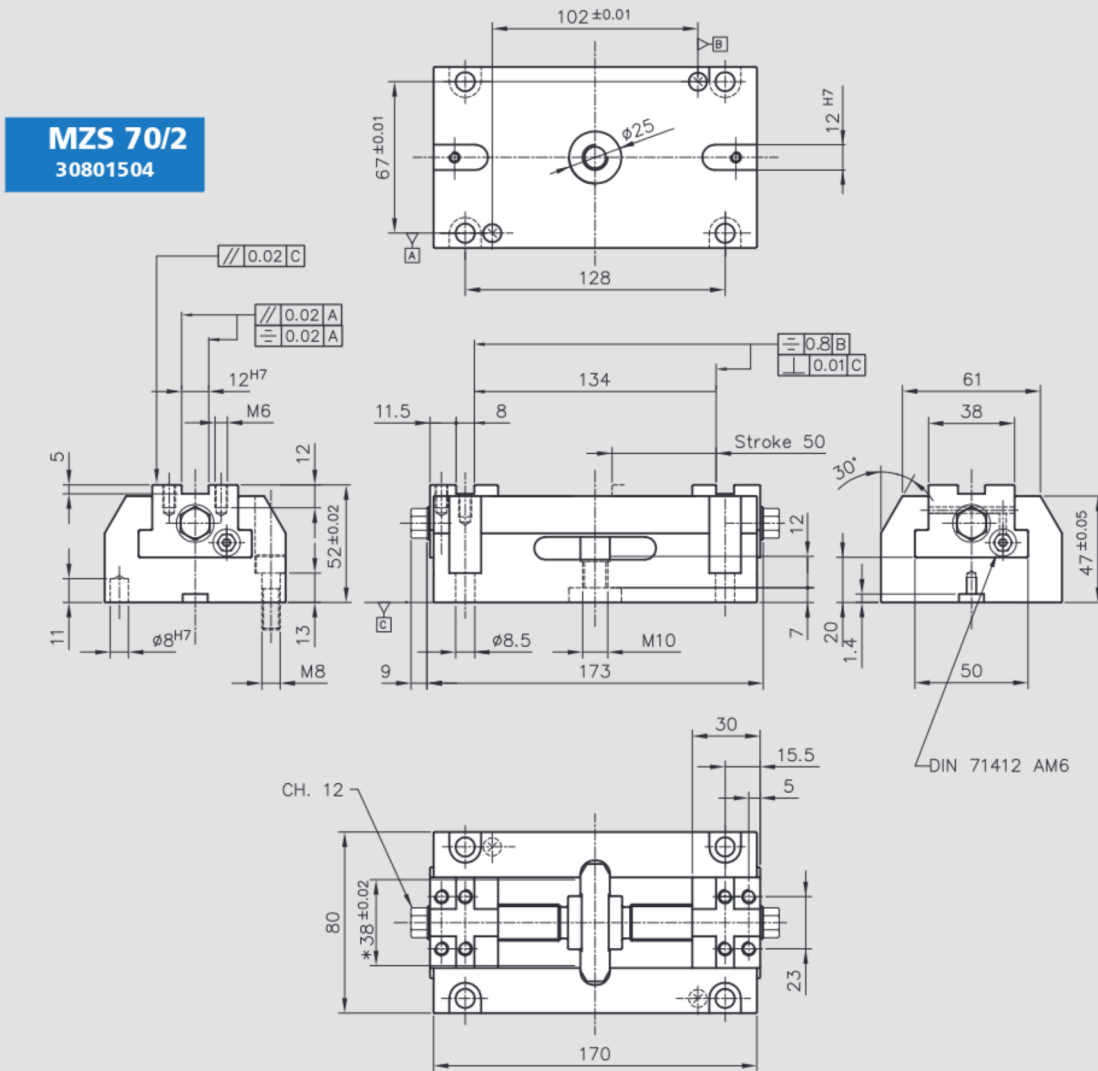
MZS 70/1
30801004



Corsa per griffa	Forza di chiusura a 50 Nm max	Massa morsa	Lunghezza max morsa
Stroke for jaw	Gripping force at 50 Nm max	Mass vice	Max finger lenght
Hub pro Finger	Greifkraft bei 50 Nm max	Masse	Max. Fingerlange
Cours par mors	Force de serrage à 50 Nm max	Masse pince	Longeur max mors
10 mm	16.300 N	2.5 Kg	30 mm at 50 Nm 50 mm at 30 Nm

Forza di serraggio calcolata tra le griffe / Forza serraggio per griffa
 Gripping force calculated on jaws / Real gripping force for jaws
 Greifkraft auf Backen berechnet / Wirkliche Spannkraft pro Backen
 Force de serrage calculée sur les mors / Force de serrage réelle par mors

Basi statiche di bloccaggio, manuali, autocentranti - MZS 70
Clamping force blocks, manual, centric clamping - MZS 70
Mechanischer Zentrierspanner - MZS 70
Etaux de serrage, manuel, autocentres - MZS 70



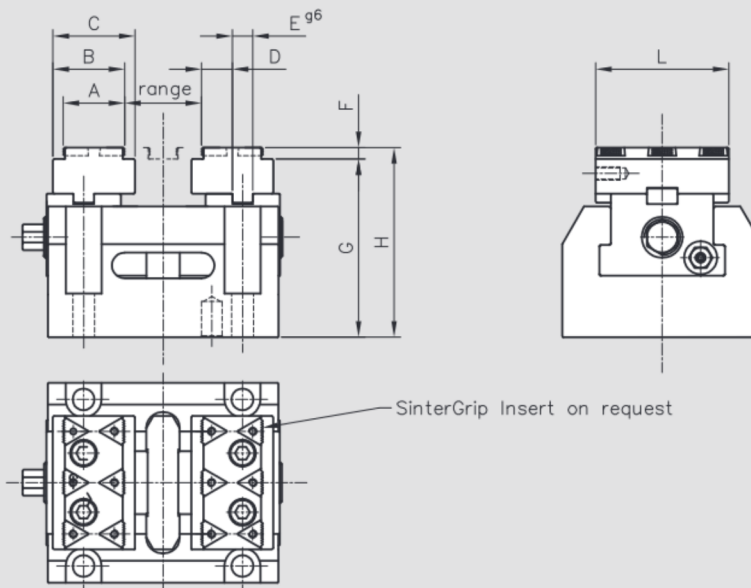
Corsa per griffa	Forza di chiusura a 50 Nm max	Massa morsa	Lunghezza max morsa
Stroke for jaw	Gripping force at 50 Nm max	Mass vice	Max finger lenght
Hub pro Finger	Greifkraft bei 50 Nm max	Masse	Max. Fingerlange
Cours par mors	Force de serrage à 50 Nm max	Masse pince	Longeur max mors
50 mm	16.300 N	3.9 Kg	30 mm at 50 Nm 50 mm at 30 Nm

Forza di serraggio calcolata tra le griffe / Forza serraggio per griffa
 Gripping force calculated on jaws / Real gripping force for jaws
 Greifkraft auf Backen berechnet / Wirkliche Spannkraft pro Backen
 Force de serrage calculée sur les mors / Force de serrage réelle par mors

Basi statiche di bloccaggio, manuali, autocentranti - MZS 70
Clamping force blocks, manual, centric clamping - MZS 70
Mechanischer Zentrierspanner - MZS 70
Etaux de serrage, manuel, autocentreurs - MZS 70

Versione per contornatura pezzo - Cod. TM
 Version to blank the workpiece - Code TM

Version für die Konturierung ses Stücks - Code TM
 Version pour les contours de la pièce - Code TM



Possono essere usate con o senza gli inserti
 Can use with or without the insert

Kann mit oder ohne den Einsätze verwenden
 Peut utiliser avec ou sans l'insert

Coppia di ganasce / Each kit included pair of jaws / Ein Backensatz / Pair de mors rapportès

Code	Type	A	B	C	D	E	F	G	H	L	Range di presa Total clamping range Gesamtspannbereich Aire de bridage	
7055514	TM-MZS 70/1	24	28	32	12	8	4.5	69.5	74	52	10...30 mm	26...46 mm
7055514	TM-MZS 70/2	24	28	32	12	8	4.5	69.5	74	52	10...110 mm	26...126 mm

Materiale: 39NiCrMo3
 Material: 39NiCrMo3

Werkstoff: 39NiCrMo3
 Matière: 39NiCrMo3

Inserti SinterGrip OML
Insert SinterGrip OML

Einsätze SinterGrip OML
Inserts SinterGrip OML



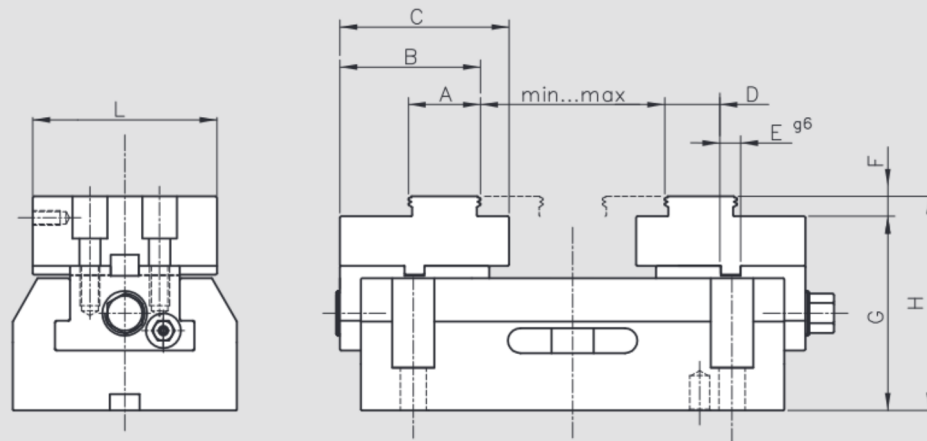
N° 10 inserti per alluminio indicare SGL
 No. 10 insert for aluminium indicate SGL
 No. 10 Einsätze für Aluminium zeigen SGL
 N° 10 inserts pour aluminium indiquent SGL

N° 10 inserti per acciaio indicare SGA
 No. 10 insert for steel indicate SGA
 No. 10 Einsätze für die Stahl zeigen SGA
 N° 10 inserts pour l'acier indiquent SGA

Basi statiche di bloccaggio, manuali, autocentranti - MZS 70
Clamping force blocks, manual, centric clamping - MZS 70
Mechanischer Zentrierspanner - MZS 70
Etaux de serrage, manuel, autocentres - MZS 70

Versione per contornatura pezzo - Cod. ML
 Version to blank the workpiece - Code ML

Version für die Konturierung ses Stücks - Code ML
 Version pour les contours de la pièce - Code ML



Coppia di ganasce / Each kit included pair of jaws / Ein Backensatz / Pair de mors rapportés

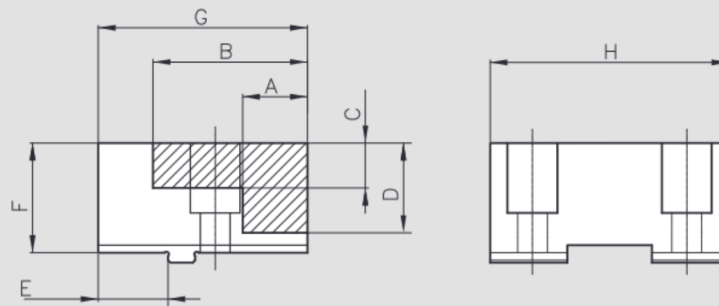
Code	Type	A	B	C	D	E	F	G	H	L	Range di presa Total clamping range Gesamtspannbereich Aire de bridage	
7055504	ML-MZS 70/1	24	28	32	12	8	6	69.5	75.5	52	10...30 mm	26...46 mm
7055504	ML-MZS 70/2	24	28	32	12	8	6	69.5	75.5	52	10...110 mm	26...126 mm

Materiale: 18NiCrMo5, temprate
 Material: 18NiCrMo5, hardened

Werkstoff: 18NiCrMo5, gehärtet
 Matière: 18NiCrMo5, trempé

Morsetti fresabili - Cod. MH
Top jaws blanks - Code MH

Aufsatzbackenrohlinge - Code MH
Mors doux apportés - Code MH



Coppia di ganasce / Each kit included pair of jaws / Ein Backensatz / Pair de mors rapportés

Code	Type	A	B	C	D	E	F	G	H	Range di presa Total clamping range Gesamtspannbereich Aire de bridage	
70555004	MH-MZS 70/1	13	28	12	18	11.5	25	35.5	52	0...76 mm	
70555004	MH-MZS 70/2	13	28	12	18	11.5	25	35.5	52	0...156 mm	

Materiale: 18NiCrMo5, temprate
 Material: 18NiCrMo5, hardened
 Werkstoff: 18NiCrMo5, gehärtet
 Matière: 18NiCrMo5, trempé

Versione: fori e sede testa per viti
 Version: bored and conter sunk for screw
 Ausführung: gebahrt und gesenkt für Schraube
 Version: trous et têtes de vis pour la maison

Basi statiche di bloccaggio, manuali, autocentranti - MZS 70
Clamping force blocks, manual, centric clamping - MZS 70
Mechanischer Zentrierspanner - MZS 70
Etaux de serrage, manuel, autocentres - MZS 70

Esempio d'ordine
Ordering data

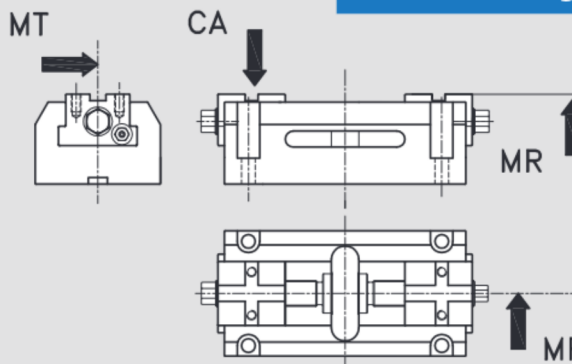
Bestellbeispiel
Exemple de commande

Tipo	Versione per contornatura indicare TM/ML	Chiavette di posizionamento indicare TA + valore A	Morsetti fresabili indicare MH	N° 10 inserti per alluminio indicare SGL	N° 10 inserti per acciaio indicare SGA
Type	Version to blank the workpiece indicate TM/ML	Positioning keys indicate TA + quote A	Top jaws blanks indicate MH	N° 10 inserts for aluminium indicate SGL	N° 10 inserts for steel indicate SGA
Typ	Version für Konturierung angeben TM/ML	Paßnutensteine mit speziellem Nutenmaß angeben TA + Angebot A	Aufsatzbackenrohlinge angeben MH	No. 10 Einsätze für Aluminium zeigen SGL	No. 10 Einsätze für die Stahl zeigen SGA
Type	Version pour contours signaler TM/ML	Touches de positionnement signaler TA + devis A	Mors doux rapportés signaler MH	N° 10 inserts pour aluminium indiquent SGL	N° 10 inserts pour l'acier indiquent SGA
MZS 70/1	TM	TA 12	MH	SGL	SGA

Dati di carico
Load data

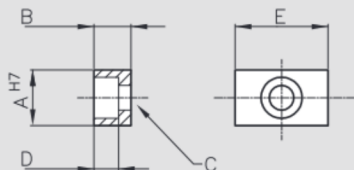
Lastdaten
Donnés de charge

Type	CA (N)	MR (Nm)	MF (Nm)	MT (Nm)
MZS 70	2500	65	75	80



Coppia di chiavette di posizionamento - Cod. TA
Pair of positioning keys - Code TA

Ein Paar Paßnutensteine mit speziellem Nutenmaß - Code TA
Pair de touches de positionnement - Code TA



Type	A	B	C	D	E
70571005	12	8	M5 x 12	20	20

Soluzione di fissaggio
Fixing solution

Fixierlösung
Solution de fixation

